

Деревья из бисера

В книге представлены разнообразные модели деревьев из бисера.

Кипарис, гранат, акация, магнолия, елочка, дерево Инь-Ян — выбирайте любую из моделей! Подробное описание создания отдельных элементов изделия — ствола, листьев, веток — поможет вам воплотить собственные оригинальные идеи. Сделанные своими руками деревья из бисера станут изюминкой вашего интерьера и порадуют друзей и близких.

Каждый проект сопровождается подробными инструкциями, схемами и красочными фотографиями.

www.ksdbook.ru



www.bookclub.ua



Деревья из бисера

Наталья Бульба, Анатолий Георгиев

Волшебный бисер

Наталья Бульба, Анатолий Георгиев

Деревья из бисера



Техники • Схемы • Описания



КЛУБ
СЕМЕЙНОГО
ДОСУГА

Волшебный бисер

Наталья Бульба, Анатолий Георгиев

Деревья из бисера



Техники • Схемы • Описания



ХАРЬКОВ
БЕЛГОРОД
2014

КЛУБ
СЕМЕЙНОГО
ДОСУГА

УДК 746
ББК 37.248
Б90

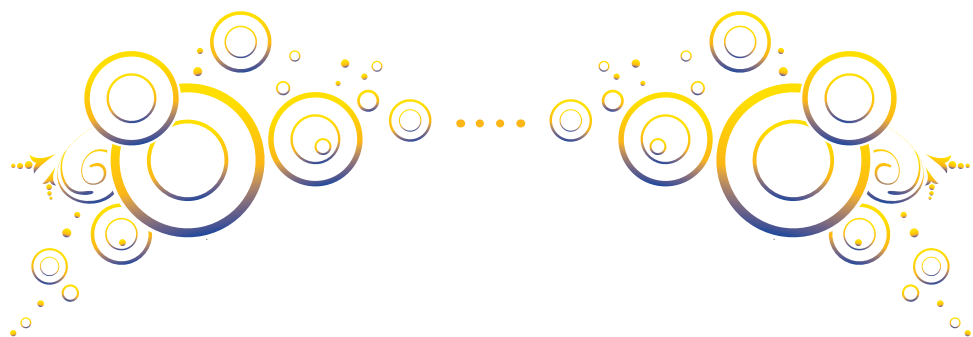


Никакая часть данного издания не может быть
скопирована или воспроизведена в любой форме
без письменного разрешения издательства

Дизайнер обложки *Алена Позднякова*

ISBN 978-966-14-5762-0 (серия)
ISBN 978-966-14-6371-3 (Украина)
ISBN 978-5-9910-2742-7 (Россия)

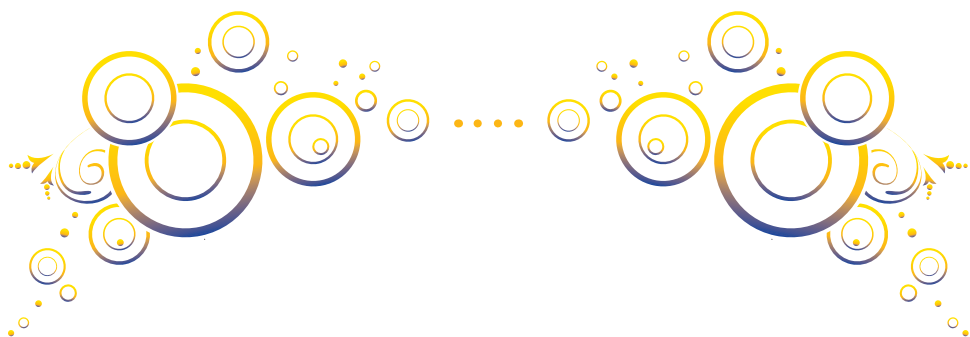
© Бульба Н., Гергиев А., текст и иллюстра-
ции, 2014
© DepositPhotos.com / Yauheni Attsetski,
обложка, 2014
© DepositPhotos.com / niglaynike #30457641,
2014
© Книжный Клуб «Клуб Семейного Досуга»,
издание на русском языке, 2014
© Книжный Клуб «Клуб Семейного Досу-
га», художественное оформление, 2014
© ООО «Книжный клуб “Клуб семейного
досуга”», г. Белгород, 2014



Авторы выражают
благодарность:

Михаилу Глибickкому,
Алексею Цепковскому,
Ольге и Юлии Калашниковым,
Наталии Якушкиной





ВВЕДЕНИЕ

Деревья являются неизменными спутниками жизни человека. На протяжении тысячелетий образ дерева, как универсального символа духовной культуры человечества, присутствует в мифах и легендах многих народов. Дерево символизирует центральную ось мира, соединяющую Небо и Землю; человека и его путь к духовным высотам; циклы Жизни, Смерти и Возрождения; Вселенную и ее процессы вечного обновления; сокровенную Мудрость и таинственные Законы бытия. «Корнями оно уходит в землю, а ветвями к звездам, оно — путь, соединяющий нас с небом» — так писал о дереве Антуан де Сент-Экзюпери. В древности деревья связывали с богами и мистическими силами природы. Считалось, что каждое дерево имеет душу, обладает особыми, только ему свойственными силой и мудростью, которым может научиться и человек, тонко чувствующий душу дерева.

Наверное, поэтому деревья часто вдохновляли талантливых людей на создание великолепных произведений — как в литературе и живописи, так и в прикладном искусстве.

Тема деревьев давно и разносторонне раскрыта и в произведениях мастеров, работающих с бисером. На выставках и в Интернете можно увидеть великолепные скульптуры деревьев.

Широкому кругу рукодельниц скорее всего знакомы некоторые способы создания деревьев, например плетение листьев и веток посредством формирования петелек из бисера. Деревья, выполненные с такими листьями, могут смотреться великолепно, особенно если, несмотря на простоту техники исполнения, автор такой работы вкладывает в нее все свое умение и душу.

Эта книга создавалась, чтобы поделиться совершенно новым взглядом и идеями с любителями бисерного рукоделия. Предложенные модели и техники по их исполнению не только дополняют, но и расширяют ваше представление о том, какие деревья и каким образом могут быть выполнены из бисера. Пошаговые фотографии процесса создания моделей помогут быстро разобраться в технике плетения, а новые подходы, надеемся, вдохновят на воплощение собственных замыслов.



ВВЕДЕНИЕ

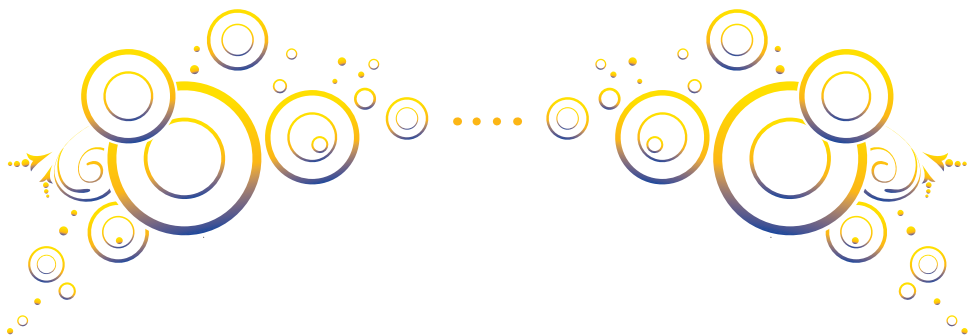
Авторы книги предлагают рукодельницам уделить больше внимания проработке веток деревьев. Для каждого вида дерева мы рекомендуем делать ветки, которые характеризуют именно это семейство растений и никакое другое. Научившись выполнять ветки, например, акации с розовыми цветами, вы без труда сможете создать растения подобного типа с разными цветами. Высоту, форму кроны, силуэт ствола вы также можете смело изменять, разработав свой вариант дерева. Такое творческое переосмысление предоставленного материала является наиболее ценным опытом, который вы сможете приобрести, выполнив модели, предложенные на этих страницах.

В книге вы также найдете идеи и способы составления композиции и оформления уже готовой работы.

Надеемся, что трудности, связанные с освоением новых техник и методик, не испугают вас. Поверьте, открытия и достижения, которые ждут каждого человека, занимающегося творчеством, стоят затраченного времени и сил.

Успехов вам!





Материалы и инструменты

Бисер

Основной материал, который нам понадобится для создания деревьев, это, конечно, бисер. Мы будем использовать бисер круглый и прямоугольный, бисер фарфаль, а также стеклярус (рис. 1).

В настоящее время бисер существенно отличается не только формой, фактурой, но и различными типами нанесения покрытия внутри и снаружи бисеринок. Что касается производства, то наиболее качественным является чешский и японский бисер. Самый используемый размер бисера — № 9. По приведенной здесь схеме (рис. 2) вы сможете определить раз-



Основные виды бисера:
а – круглый; б – прямоугольный; в – фарфаль; г – стеклярус

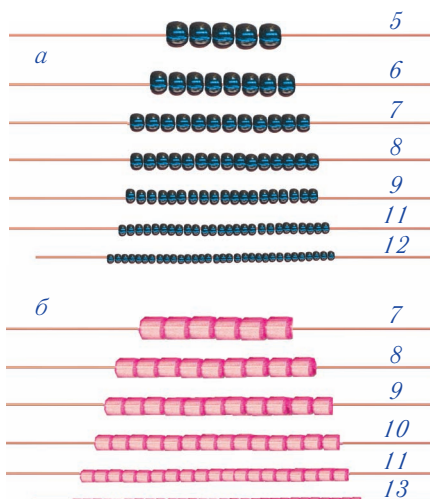


Схема определения размера круглого (а) и прямоугольного (б) бисера

МАТЕРИАЛЫ И ИНСТРУМЕНТЫ

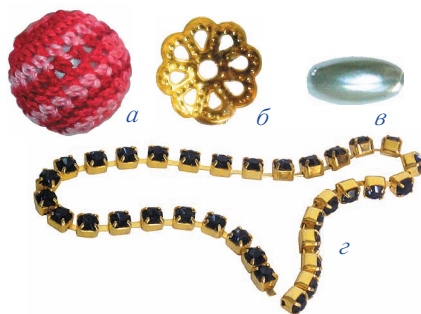
меры круглого и прямоугольного бисера. Она соответствует системе, принятой в европейских странах, например в Чехии.

Японский бисер считается калиброванным, его качество — самое высокое на сегодняшний день. При необходимости вы без труда сможете сопоставить японский бисер со схемами этой книги и найти нужный. Размеры бисера фарфаль и стекляруса указаны в соответствующих разделах книги.

Подбирайте для моделей яркий, качественный, красивый бисер. Для плетения на проволоке не подойдет бисер, сделанный из тонкого ломкого стекла. Не годится также бисер, выкрашенный изнутри цветной краской, так как проволока, на которую он будет нанизываться, слущивает краску внутри бисеринок.

Бусины и фурнитура

Чтобы украсить ветки деревьев, сделать их более реалистичными, бывают нужны различные бусины, металлические детали с отверстиями и стразами — они могут имитировать плоды, цветы, шишки, капли росы или снежинки. Подбирать их всегда увлекательно, так как форма и цвет некоторых бусин и деталей фурнитуры может вдохновить на создание совершенно необычной работы.



Бусины (а, в), металлические колпачки (б) и цепочки (г)

Проволока

На основе проволоки создается каркас дерева, его ствол и ветки. Самой удобной, прочной и эластичной является *нихромовая* проволока. Для работы с бисером разных размеров используют проволоку толщиной 0,2, 0,25 и 0,315 мм. Может подойти и декоративная проволока, а также проволока из меди. Недостатком медной проволоки является ее повышенная гибкость. Ветки, сплетенные на такой проволоке, будут все время мяться



Разные виды проволоки

Наклеив такую вышивку в основание дерева **30**, вы получите новое решение всего проекта **31**.

Любую композицию можно удачно дополнить, как уже готовыми сувенирами, так и сделанными самостоятельно, в нашем случае фигуркой даосского мудреца или монаха **32**. Поставьте фигурку под дерево **33**. Пусть эта работа поможет вам понять главные законы бытия и принесет в вашу жизнь равновесие и гармонию.

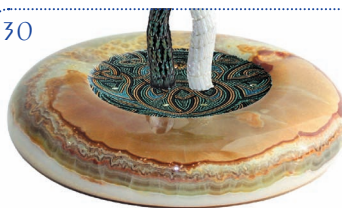
28



29



30



31



32



33

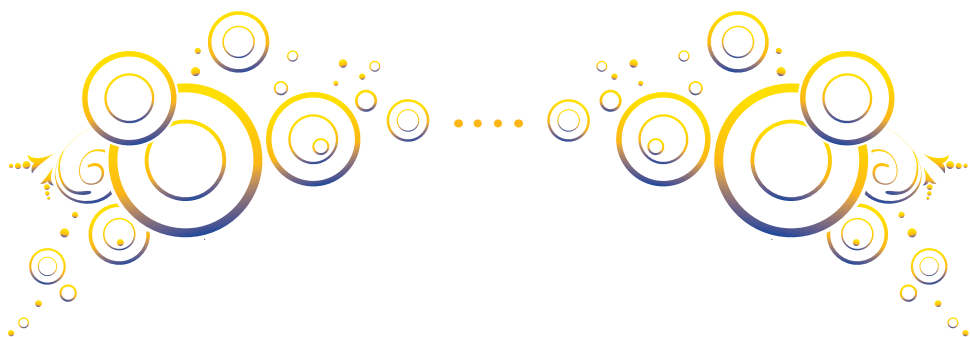


ЗАКЛЮЧЕНИЕ

Вещи, сделанные непосредственно руками конкретного человека, во все времена привлекали к себе внимание. Не только потому, что они отражали, а зачастую и опережали время, а, в первую очередь, потому, что каждый человек неповторим, уникален. И столь же уникальны его творения. Соприкасаясь с ними, ощущаешь, как возникает связь с автором произведения. Через красивые вещи, созданные в порыве вдохновения, начинаешь понимать и чувствовать ту необыкновенную энергию, которая побуждала каждого истинного мастера к работе, вела и направляла.

Мы от души желаем вам быть не только сторонними наблюдателями и почитателями, но и создателями вещей, которые покорят души разных людей, помогут им взглянуть на мир с новой стороны. Книга «Деревья из бисера», надеемся, станет еще одним шагом к познанию мира через творчество, которое облагораживает нас духовно.

Авторы верят, что любой человек, побывав в творческой мастерской или на выставке бисерной скульптуры, непременно вспомнит слова Ильфа и Петрова: «Мы ехали по древнему, сумрачному лесу, фантастическому лесу, где слово *человек* перестает звучать гордо, а гордо звучит лишь одно слово — *Дерево!*»



С О Д Е Р Ж А Н И Е

ВВЕДЕНИЕ	4
МАТЕРИАЛЫ И ИНСТРУМЕНТЫ	6
Инструменты	9
ПРИНЦИПЫ ПЛЕТЕНИЯ ДЕРЕВЬЕВ.	11
Создание образа	11
Плетение веток	12
Стволы деревьев	18
КОМПОЗИЦИЯ	22
Основание композиции	22
Оформление композиции	24
Деревья из бисера	27
КИПАРИС	28
ГРАНАТ	36
АКАЦИЯ	46
МАГНОЛИЯ	56
ЕЛОЧКА	66
ДЕРЕВО ИНЬ-ЯН	84



Видання для організації дозволя

Серія «Чарівний бісер»

БУЛЬБА Наталя, ГЕОРГІЙВ Анатолій

Дерева з бісеру

(російською мовою)

Головний редактор *С. С. Скляр*

Завідувач редакції *К. В. Новак*

Відповідальний за випуск *М. В. Весновська*

Художній редактор *С. В. Місяк*

Технічний редактор *В. Г. Євлахов*

Художник-дизайнер *С. С. Верьовкіна*

Підписано до друку 19.12.2013. Формат 60x90/16. Друк офсетний.
Гарнітура «Literaturna». Ум. друк. арк. 6. Наклад 34 000 пр. Зам. №

Книжковий Клуб «Клуб Сімейного Дозвілля»

Св. № ДК65 від 26.05.2000

61140, Харків-140, просп. Гагаріна, 20а

E-mail: cop@bookclub.ua

Віддруковано з готових діапозитивів

у друкарні «Фактор-Друк»

61030, м. Харків, вул. Саратовська, 51. Тел.: + 3 8 057 717 53 57

Издание для досуга

Серия «Волшебный бисер»

БУЛЬБА Наталья, ГЕОРГИЕВ Анатолий

Деревья из бисера

Главный редактор *С. С. Скляр*

Заведующий редакцией *Е. В. Новак*

Ответственный за выпуск *М. В. Весновская*

Художественный редактор *С. В. Мисяк*

Технический редактор *В. Г. Евлахов*

Художник-дизайнер *С. С. Верьовкина*

Подписано в печать 19.12.2013. Формат 60x90/16. Печать офсетная.
Гарнитура «Literaturna». Усл. печ. л. 6. Тираж 34 000 экз. Зак. №

ООО «Книжный клуб

“Клуб семейного досуга”»

308025, г. Белгород, ул. Сумская, 168

Отпечатано с готовых диапозитивов

в типографии «Фактор-Друк»

61030, г. Харьков, ул. Саратовская, 51. Тел.: + 3 8 057 717 53 57

Издательство Книжный Клуб «Клуб Семейного Досуга»
www.trade.bookclub.ua

ОПТОВАЯ ТОРГОВЛЯ КНИГАМИ ИЗДАТЕЛЬСТВА

МОСКВА

Бертельсманн Медиа Москау АО

141008 г. Мытищи, ул. Колпакова, д. 26, корп. 2
Тел./факс +7 (495) 984-35-23
e-mail: office@bmm.ru
www.bmm.ru

ХАРЬКОВ

ДП с иностранными инвестициями

«Книжный Клуб

«Клуб Семейного Досуга»»

61140, г. Харьков-140,
пр. Гагарина, 20-А
тел/факс +38 (057) 703-44-57
e-mail: trade@bookclub.ua
www.trade.bookclub.ua

ДОНЕЦК

ООО «ПКФ «Универсальный бизнес»»

83096, г. Донецк, ул. Куйбышева, 131-Г
Тел.: +38 (062) 345-63-08, +38 (062) 348-37-92, +38 (062) 348-37-86
e-mail: ksd@kreda.net.ua

ЗАПОРОЖЬЕ

ФЛП Савчук Ю. Д.

69057, г. Запорожье, ул. Новостроек, 3
Тел: +38 (050) 347-05-68
e-mail: vega_center@i.ua

Киевский филиал

04073, г. Киев, пр. Московский, 6, комн. 35,
тел. +38 (067) 575-27-55

65017, г. Одесса, ул. Малиновского, 16-А, комн. 109

тел. +38 (067) 572-44-28
e-mail: odessa@bookclub.ua

**Одесский
филиал**

Книжный Клуб «Клуб Семейного Досуга»

УКРАИНА

служба работы с клиентами:

тел. +38 (057) 783-88-88
e-mail: support@bookclub.ua

Интернет-магазин: www.bookclub.ua

«Книжный клуб», а/я 84, Харьков, 61001

РОССИЯ

служба работы с клиентами:

тел. +7 (4722) 78-25-25
e-mail: order@flc-bookclub.ru

Интернет-магазин: www.ksdbook.ru

«Книжный клуб», а/я 4, Белгород, 308961

Бульба Н.

Б90 ДЕРЕВЬЯ ИЗ БИСЕРА / Наталья Бульба, Анатолий Георгиев. — Харьков : Книжный Клуб «Клуб Семейного Досуга» ; Белгород : ООО «Книжный клуб «Клуб семейного досуга»», 2014. — 96 с. : цв. ил. — (Серия «Волшебный бисер», ISBN 978-966-14-5762-0 (Украина)).

ISBN 978-966-14-6371-3 (Украина)

ISBN 978-5-9910-2742-7 (Россия)

УДК 746
ББК 37.248