

ВАШ ИДЕАЛЬНЫЙ САД — это просто!

Немного фантазии, правильный уход — и обычный садовый участок превращается в сад вашей мечты, а через несколько лет — полностью преобразуется, если вы того захотите. Как? Подробнее об укладке рулонного газона и озеленении фасада, об оборудовании зимнего сада или сада, который можно разбить прямо на крыше, читайте в книге!

- 30 лет садоводства в планах и фотографиях
- Свыше 230 цветных иллюстраций
- Пошаговые инструкции для начинающих садоводов
- Советы по благоустройству клумб, палисадников, террас, садовых прудов, внутренних дворов



ВАШ ИДЕАЛЬНЫЙ САД



Бригитте Вельш

Бригитте Вельш

ВАШ ИДЕАЛЬНЫЙ САД

Проекты для вдохновения
Практические советы
Иллюстрации «до» и «после»





16+

О защите детей от информации, причиняющей вред их здоровью и развитию





Ваш идеальный сад

БРИГИТТЕ
ВЕЛЬШ

ХАРЬКОВ БЕЛГОРОД 2013  КЛУБ СЕМЕЙНОГО ДОСУГА

УДК 635.9
ББК 42.37
В28

Никакая часть данного издания не может быть
скопирована или воспроизведена в любой форме
без письменного разрешения издательства

Иллюстрации: *Бригитте Вельш*

Фото на с. 2—3: *Михаэль Фолькер*

Планы сада нарисованы *Клаудией Шик*

Переведено по изданию:

Welsch B. Das Vorher-Nachher-Gartenbuch / Brigitte Welsch. — München : BLV Buchverlag GmbH & Co. KG, 2011.

Перевод с немецкого *Ольги Поляковой*

Дизайнер обложки *Алена Позднякова*

Видання для організації дозвілля

Издание для досуга

ВЕЛЬШ Бригітте
Ваш ідеальний сад
(російською мовою)

ВЕЛЬШ Бригитте
Ваш идеальный сад

Головний редактор *С. С. Скляр*
Відповідальний за випуск *І. Г. Веремій*
Редактор *О. В. Трефілова*
Художній редактор *С. В. Місяк*
Технічний редактор *А. Г. Верьовкін*
Коректор *Т. М. Куксова*

Главный редактор *С. С. Скляр*
Ответственный за выпуск *И. Г. Веремей*
Редактор *Е. В. Трефилова*
Художественный редактор *С. В. Мисяк*
Технический редактор *А. Г. Вerveкин*
Корректор *Т. Н. Куксова*

Підписано до друку 21.12.2012.
Формат 84х108/16. Друк офсетний.
Гарнітура «HeliosCond». Ум. друк. арк. 15,12.
Наклад 6000 пр. Зам. № .

Подписано в печать 21.12.2012.
Формат 84х108/16. Печать офсетная.
Гарнитура «HeliosCond». Усл. печ. л. 15,12.
Тираж 6000 экз. Зак. № .

Книжковий Клуб «Клуб Сімейного Дозвілля»
Св. № ДК65 від 26.05.2000
61140, Харків-140, просп. Гагаріна, 20а
E-mail: corp@bookclub.ua

ООО «Книжный клуб
“Клуб семейного досуга”»
308025, г. Белгород, ул. Сумская, 168

Віддруковано з готових діапозитивів
у ТОВ «Фактор-Друк»
м. Харків, вул. Саратовська, 51

Отпечатано с готовых диапозитивов
в ООО «Фактор-Друк»
г. Харьков, ул. Саратовская, 51

ISBN 978-966-14-4246-6 (Украина)
ISBN 978-5-9910-2187-6 (Россия)
ISBN 978-3-8354-0825-8 (нем.)

© BLV Buchverlag GmbH & Co. KG, München, Germany, 2011
© DepositPhotos.com / Andrew Dobrzanski, Barbara Helgason, обложка, 2013
© Hemiro Ltd, издание на русском языке, 2013
© Книжный Клуб «Клуб Семейного Досуга», перевод и художественное оформление, 2013
© ООО «Книжный клуб “Клуб семейного досуга”», г. Белгород, 2013



Об авторе

Фотограф Бригитте Вельш уже 20 лет работает в известных немецких журналах по садоводству, таких как «Mein Schöner Garten», «GartenTräume», «Flora Garten», «Burda Wohnen und Garten». Также сотрудничает с журналами «Bauidee», «GardenStyle» и «GartenZeitung».







Введение

Нашему саду в Берлине уже более тридцати лет. Этот сад можно назвать как городским, так и деревенским. По ту сторону забора бурлит город, а по эту — радует глаз сочная зелень. Наш сад — это круглогодичный спектакль цветения. В течение тридцати лет я фиксирую на фотоаппарат весь накопленный нами опыт садоводства. Теперь мои находки и разработки воплотились в книге. Пусть результаты нашей многолетней работы послужат для вас вдохновением.



Планировка садов

От мысли к делу

Сад можно планировать по-разному. Одни руководствуются художественным вкусом, другие — эмоциями, третьи отдают предпочтение практичности. Но если все это объединить, то получится очень интересный и достойный вариант. Хорошо спланированные сады ориентированы на условия земельного участка, не портят окружающий пейзаж и внешний вид дома, соответствуют образу жизни хозяина. Если вы купили участок и хотите изменить сад по своему вкусу или собрались преобразить свой старый сад, прежде всего вам необходимо составить план действий. Сад — это маленький мир, и этот мир должен существовать в гармонии с потребностями своего владельца. Сад небольших размеров может служить, к примеру, продолжением жилой зоны. Если вы желаете сделать сад зоной отдыха, то будет не лишним поставить садовую ширму, что добавит саду уюта. Живая изгородь, в свою очередь, украсит ваш сад, создав эффектный фон для цветущих клумб. Если в вашем саду проводится большое количество мероприятий, то вам необходим износостойчивый газон или другое надежное покрытие. В своем плане вы также можете обозначить место для летней кухни, площадки для настольного тенниса или бассейна. Участки, расположенные на склоне, можно террасировать с помощью подпорных стенок. В промежутки между камнями стенки можно посадить растения, что придаст саду сказочный вид. Фантазия увлеченного садовода не имеет границ. Вы всегда вольны создать в своем саду что-то новое, индивидуальное. И сегодня среди садоводов вошло в моду постоянно переделывать свой сад.

Многие предпочитают классическую планировку сада, некоторые же любят воплощать в жизнь оригинальные решения. От этого зависит, будет ли ваш сад регулярно подстригаться или, наоборот, превратится в густые заросли. Сад любого типа можно разделить на «комнаты» (зоны) различного вида и предназначения. Это могут быть,

к примеру, розарий, огород, пруд или узловой сад. Но многие садоводы не признают громоздких планировок и не делят свой сад.

Инвентаризация прежде всего

Прежде чем браться за перепланировку сада, проведите его инвентаризацию: какие растения уже имеются в саду, какие постройки есть на его территории? Что из этого должно войти в новый план? Хорошо обдумайте, не нужно ли снести то безобразное сооружение, которое стоит в углу сада и давно портит его вид. Если вы его уже снесли, то не спешите что-либо строить на его месте. А если вы все же решили реставрировать старую постройку, то приготовьтесь посвятить много времени этому интереснейшему занятию. Старинные оконные рамы, которые могли остаться от вашего домика, можно будет вставить в обновленную постройку. Старую стеклянную крышу укрепите деревянным решетчатым каркасом. Таким образом, у вас в саду появится необыкновенный домик. Если вам кажется, что некоторые растения в вашем саду чрезмерно разрослись, подрежьте их. Со временем те растения, которые по-прежнему будут вам мешать, можно просто удалить.

Есть люди, которые, приобретая садовый участок, полностью очищают его от растительности. Из сада в мгновение ока исчезают невероятной красоты многолетние кусты сирени и старые плодовые деревья. Затем, чтобы как-то оградиться от соседей, участок обносят деревянным забором, а под ним высаживают маленькие деревца, которые, к слову сказать, стоят довольно дорого. Не повторяйте подобных ошибок. Помните: растения и постройки старого сада придадут участку свой неповторимый шарм, очарование старины. Часть уже существующего сада можно успешно перенести в новый, просто пересадив растения в другое место. Мы советуем не спешить с вырубкой старых деревьев. Лучше тщательно обдумайте ваши будущие действия, как следует взвесив все «за» и «против».

Составление плана

Для того чтобы ваша работа в саду продвигалась слаженно, нужно сначала набросать свои идеи на бумаге. В первую очередь в масштабированный план нужно занести основную постройку на участке — ваш жилой дом. За основу плана вы можете взять копию общего плана дома и садового участка. Если такого плана нет, то первым делом вам необходимо сделать замеры длины и ширины участка и дома. В случае если на участке есть склоны, то соответствующую разность высот вам нужно обозначить в плане. Только после того как на вашей схеме появятся границы участка и уже существующие постройки, можете дополнить ее всем тем, что предстоит вскоре воплотить в реальность.

Это может быть, например, солнечная терраса, примыкающая к дому, или тенистая терраса в глубине сада, где летом можно спрятаться от жары. Возможно, вы хотите

иметь около дома огород, тогда вам понадобится подходящее место для компостной кучи. Обязательно выделите место для стоянки велосипедов и автомобилей, хранения садово-огородного инвентаря, а также подумайте, где разместить контейнер для мусора. Завершают план такие крупные элементы садового участка, как теплица, зимний сад, павильон, беседка и декоративный пруд.

И не забудьте: сад нужно распланировать так, чтобы у вас был доступ ко всем его частям. Также проследите, чтобы ничто в саду не загораживало вид из окна. Если же вид из вашего окна оставляет желать лучшего, то его можно прикрыть растительностью. В нашем саду на этот случай есть прекрасные недорогие быстрорастущие виды сливы — слива растопыренная (*Prunus cerasifera* «Nigra») и карликовая, или пурпурная (*Prunus × cistena*), которые творят чудеса.

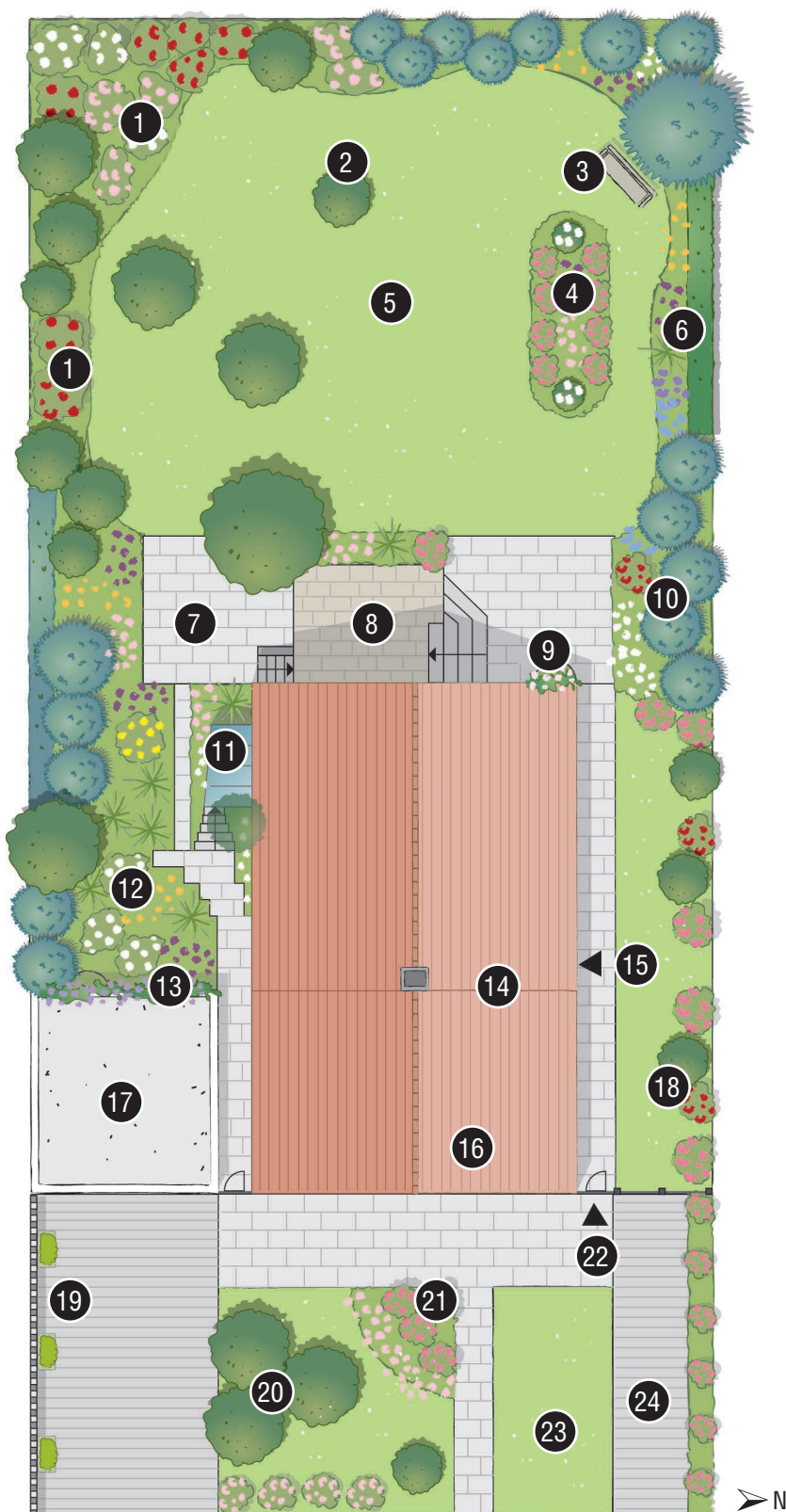
При планировке обязательно учитывайте природные условия, с которыми должен считаться садовод. В плане



Собаки могут не только оживить атмосферу в саду, но и стать бесподобными сторожами. Далматины Давид и Диззи любят наш сад. Они стрелой проносятся мимо клумб и выбегают на лужайку — идеальное место для подвижных игр.

ПОЯСНЕНИЯ К ПЛАНУ:

- 1 Клумба с рододендронами
- 2 Ива
- 3 Садовая скамья
- 4 Клумба со штамбовыми розами и многолетниками
- 5 Газон
- 6 Живая изгородь из бирючины и многолетники
- 7 Бетонные плиты
- 8 Терраса, облицованная травертином
- 9 Плетистая роза «New Dawn»
- 10 Розы (например, «Schneewittchen», «Sympathie»)
- 11 Небольшой зимний сад
- 12 Азалии и многолетники
- 13 Глициния
- 14 Жилой дом
- 15 Входная дверь
- 16 Продуктовый магазин
- 17 Гараж
- 18 Буддлеи и розовые кусты
- 19 Перфорированная кирпичная стена и ящики с цветами
- 20 Березы
- 21 Кусты роз и мальвы
- 22 Садовые ворота
- 23 Газон
- 24 Работка сбоку от прохода



нужно уделить особое внимание расположению сада по отношению к солнцу, чтобы, к примеру, тенелюбивое растение не оказалось на южной клумбе. Тень может падать от сооружений или деревьев, и об этом тоже нужно помнить.

Решающий фактор при выборе растений — это тип грунта, который преобладает в вашем саду. Будет ли это песчаный грунт, суглинок, глинистая или торфяная почва — зависит от природных особенностей местности. Соответственно, и выбирать растения нужно, руководствуясь этими особенностями.

Природные условия

Природные условия определяются, как было уже упомянуто, характером грунта, а также средней температурой воздуха и количеством солнечного света. Вариаций природных условий на нашей планете очень много, начиная с засушливой пустыни и заканчивая тропическим лесом, где очень большая влажность. В ходе эволюции каждое растение приспособилось к определенному климату. Конечно, для любой природной зоны характерен не один вид растений.

Их много, между ними ведется борьба за свет и воду, и побеждают те, которые быстрее растут. Оставшимся растениям приходится на время остановиться в развитии, ожидая своего часа, или вовсе перебраться на другую, часто менее плодородную территорию. И если условия произрастания в другом месте оказываются неприемлемыми, то эти растения вымирают.

Принцип: не навредить

Многие садоводы-любители с жадностью хватаются за работу на участке, но результатами своих стараний остаются недовольны. По какой-то причине посаженные растения не подходят друг другу. Часто свое новое приобретение садовод просто сажает на свободный участок земли. Вы же должны думать о месте посадки растений заранее, это очень важно. В хорошо освещенной, солнечной части сада не надо сажать папоротник, хосту (*Hosta*), астильбоидес пластинчатый (*Astilbooides tabularis*), роджерсию конскокаштанолистную (*Rodgersia aesculifolia*) или примулу. Этим растениям будет там крайне неуютно, их нежная листва начнет гореть на солнце. А в тенистом саду не нужно сажать розы или такие растения, как живокость, или дельфиниум (*Delphinium*), и флокс. Многие винят в своих неудачах расположение всего сада, в то время как проблема состоит в конкретном его участке, который подходит совсем другим растениям. Всегда подбирайте для нового растения самый подходящий участок в саду.

Представьте, какую сказочную композицию можно составить в той части сада, где много воды! Такие влаголюбивые растения, как примула японская (*Primula japonica*), лихихитон американский (*Lysichiton americanum*) или ирис гладкий (*Iris laevigata*, например, «Monstrosa»), обладают нежной расцветкой и разнообразны по форме. К сожалению, зачастую от изысканной красоты таких композиций отказываются в пользу роскошных клумб и розариев.

Садовые метаморфозы

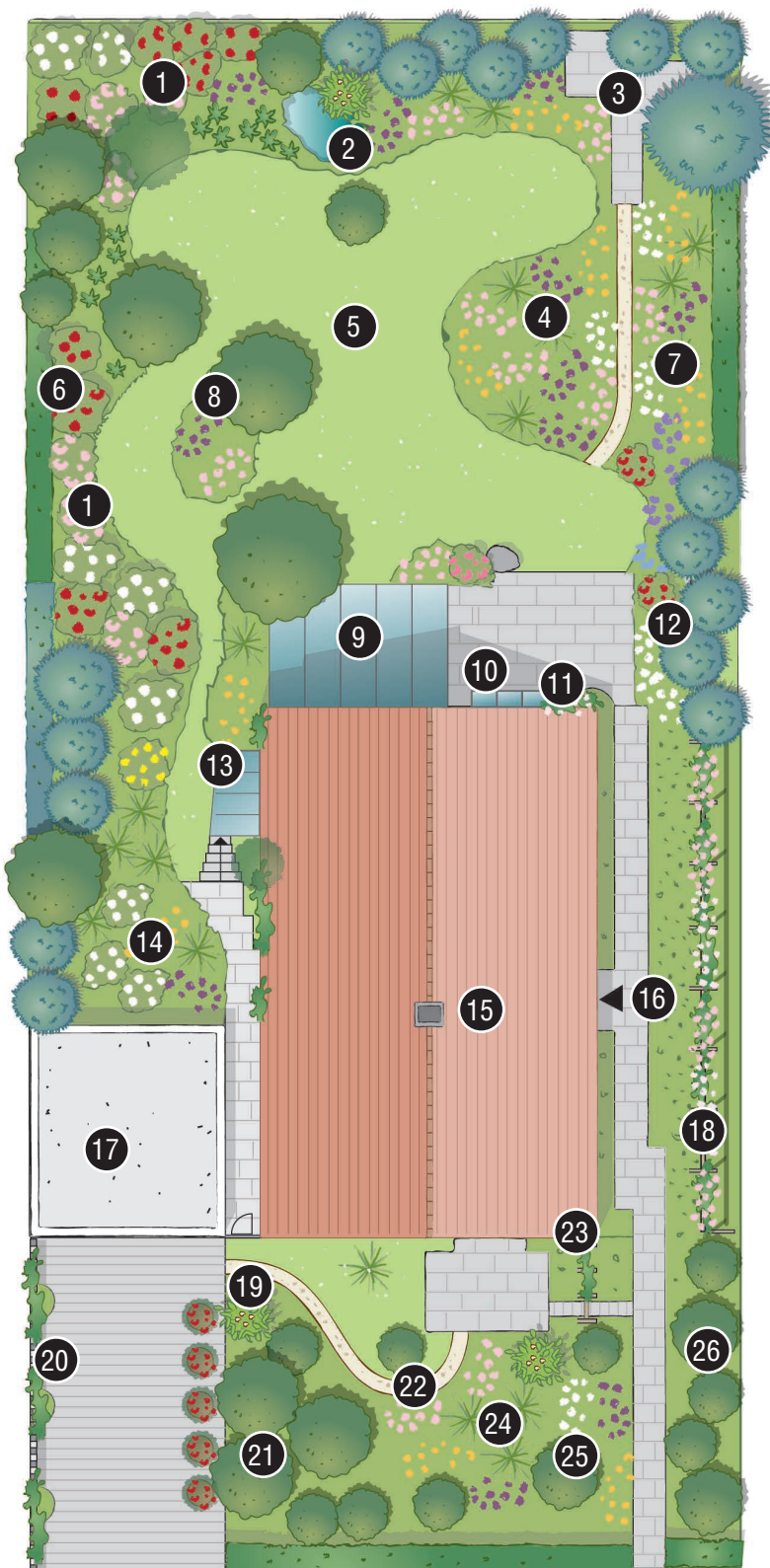
Садовод должен понимать, что, даже когда процесс перепланировки сада уже начался, в план по-прежнему можно привносить новые идеи. Проект на бумаге — это только первый этап превращения вашего участка в райский сад. То, что указано в плане, не является окончательным вариантом. Сад постоянно меняется и не всегда так, как мы того желаем. Давайте пробежим глазами наш собственный план сада и вспомним, каким был тридцатилетний процесс ухода за нашим садовым участком. Итак, для нашего берлинского сада площадью 1 200 м² нам понадобилось три различных плана. В этой главе представлены три схемы, и вы можете увидеть, как менялся наш сад.

Мы перестроили многие части сада. Палисадник, который раньше был площадкой перед продуктовым магазином, превратился из обычной лужайки с несколькими кустарниками сначала в великолепный сад с разнообразной растительностью, а потом — в более скромный, с красивой клумбой посередине. В зависимости от изменений в планировке какие-то растения пересаживались, к ним добавлялись новые. Большие цветочные клумбы в основной части сада, за домом, неоднократно менялись, расширялись. Кроме того, здесь появилась одиночная клумба. Мы создали роскошные композиции из разнообразных форм листьев и цветов. На заднем дворе вместо клумбы с азиями мы сделали сад со шпалерами. На террасах был произведен ремонт, мы озеленили стены и ограды, создали зимний сад и пруд. Даже на крыше гаража теперь есть пестрая клумба.

Подчиняясь законам природы, сад все время меняется: одно растение только набирает силу, другое уже цветет, третье увядает. И для нас было своеобразным вызовом сделать из сада как можно более приближенное к идеалу место для отдыха. Возможно, управившись со всеми запланированными в саду переделками, вы решите, что теперь в нем мало работы. Но вскоре вы поймете, что без ежедневного ухода ваш сад рискует превратиться в непроходимые джунгли. Поэтому реорганизация сада — это не только хобби, но и вынужденные меры. Работа в саду — это бесконечные эксперименты, ведь единственное, что здесь постоянно, — это непостоянство.

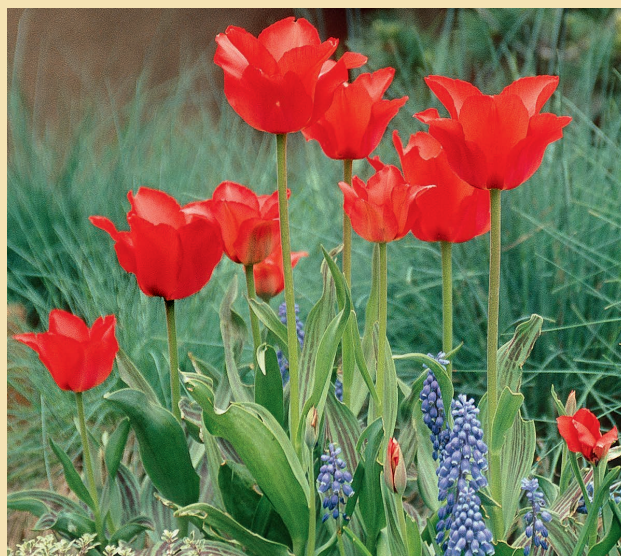
ПОЯСНЕНИЯ К ПЛАНУ:

- ❶ Клумба с рододендронами
- ❷ Пруд
- ❸ Тенистая терраса
- ❹ Клумба с многолетними растениями
- ❺ Газон
- ❻ Живая изгородь из бирючины
- ❼ Живая изгородь из бирючины и многолетники
- ❽ Одиночная клумба
- ❾ Новый зимний сад
- ❿ Окно, украшенное цветами
- ⓫ Плетистая роза «New Dawn»
- ⓬ Розы («Schneewittchen», «Sympathie»)
- ⓭ Зимний сад
- ⓮ Азалы и многолетники
- ⓯ Жилой дом
- ⓰ Входная дверь
- ⓱ Гараж
- ⓲ Пергола с розами
- ⓳ Бамбук
- ⓴ Кирпичная стена, увитая гортензией черешковой
- ⓵ Березы
- ⓶ Аралия
- ⓷ Пергола, увитая глицинией
- ⓸ Кусты
- ⓹ Магнолия
- ⓺ Кустарники сбоку от прохода



Содержание

ВВЕДЕНИЕ	7
Планировка садов	8
От мысли к делу	8
Природные условия	11
Садовые метаморфозы	11
ВХОД В САД	15
Палисадник	16
Первое впечатление	16
От открытого палисадника к закрытому	18
Второй новый палисадник	24
Прекрасный палисадник	27
Проход к дому	28
Античный стиль	28
Строительные ограничения	28
Горшки	30
Установка перголы	30
Украшение бетонного покрытия	32
ТЕРРАСА	35
От террасы к зимнему саду	36
Терраса: воплощение мечты	36
Зимний сад: вечный оазис	36
Зимний сад	38
Мечта о зимнем саде	38
<i>Практика: как зимуют горшечные растения?</i>	42
<i>Практика: как пересадить растение из горшка в горшок?</i>	44
Маленькая терраса	46
Подбор мебели	46
Преображение террасы	47
Новое покрытие террасы	48
<i>Практика: водные растения в горшках</i>	52
<i>Практика: тюльпаны в горшках</i>	54
<i>Практика: гортензии в горшках</i>	56
ЦВЕТОЧНЫЕ КЛУМБЫ	59
Создание клумбы	60
Цветочные рабатки	60
Овальная клумба	63
<i>Практика: розы в горшках</i>	66
Обновление клумбы	68



<i>Практика: деление многолетников</i>	74
<i>Практика: избавляемся от сорняков</i>	76
Сочетания цветов на клумбе	78
В тени	80
Расширение клумбы	82
Еще немного планирования	82
Расширение клумбы с рододендронами	84
Создание одиночной клумбы	88
Особенности одиночной клумбы	88
Одиночная клумба с гортензиями	90
Особенности выращивания гортензий	91
<i>Практика: укладка рулонного газона</i>	94
ОРИГИНАЛЬНЫЕ РЕШЕНИЯ	97
Садовый пруд	98
Увлекательное зрелище — вода	98
Пруд вместо газона	100
<i>Практика: пересадка многолетников</i>	102
Растительный мир	104
Внутренний двор	106
Каковы ваши запросы?	106
Растения для тенистого двора	106
Новый образ внутреннего двора	108
От фруктов к искусству	112
Сад на крыше	116
Преимущества сада на крыше	116
Основные особенности	116
Крыша превращается в сад	118
<i>Практика: многолетники на крыше</i>	120
<i>Практика: посадка луковичных растений</i>	124
Озеленение фасада	126
Старинная традиция	126
Растения, которые растут вверх	126
Фасад в плену у винограда	128
Фасад: как избежать повреждения	131
Мини-альпинарий	132
Что такое альпинарий	132
Любители жаркого солнца	134
Виды мини-альпинариев	135
Алфавитный указатель	138



Издательство Книжный Клуб «Клуб Семейного Досуга»
www.trade.bookclub.ua

ОПТОВАЯ ТОРГОВЛЯ КНИГАМИ ИЗДАТЕЛЬСТВА

МОСКВА

Бертельсманн Медиа Москау АО

129110, г. Москва, пр. Мира, 68, стр. 1-А
тел. +7 (495) 688-52-29
+7 (495) 984-35-23
e-mail: office@bmm.ru
www.bmm.ru

ХАРЬКОВ

ДП с иностранными инвестициями

«Книжный Клуб

«Клуб Семейного Досуга»»

61140, г. Харьков-140,
пр. Гагарина, 20-А
тел/факс +38 (057) 703-44-57
e-mail: trade@bookclub.ua
www.trade.bookclub.ua

ДОНЕЦК

ООО «ИКЦ «Кредо»»

83096, г. Донецк, ул. Куйбышева, 131-Г
тел. +38 (062) 345-63-08, +38 (062) 348-37-92, +38 (062) 348-37-86
e-mail: fenix@kredo.net.ua
www.kredo.net.ua

КИЕВ

ЧП «Букс Медиа Тойс»

04655, г. Киев, пр. Московский, 10-Б, оф. 33
тел. +38 (044) 351-14-39,
+38 (067) 572-63-34,
e-mail: booksmt@rambler.ru

ЗАПОРОЖЬЕ

ФЛП Савчук Ю.Д.

69057, г. Запорожье, ул. Седова, 18
тел. +38 (050) 347-05-68
e-mail: vega_center@i.ua

Одесское

подразделение

65063, г. Одесса, ул. Армейская, 8-В
тел. +38 (048) 776-07-67
e-mail: odessa@bookclub.ua

Книжный Клуб «Клуб Семейного Досуга»

УКРАИНА

служба работы с клиентами:

тел. +38 (057) 783-88-88
e-mail: support@bookclub.ua
Интернет-магазин: www.bookclub.ua
«Книжный клуб», а/я 84, Харьков, 61001

РОССИЯ

служба работы с клиентами:

тел. +7 (4722) 22-25-25
e-mail: order@flc-bookclub.ru
Интернет-магазин: www.ksdbook.ru
«Книжный клуб», а/я 4, Белгород, 308961

Якщо ви мрієте перетворити власну садову ділянку на райський куточок, ця книга — те, що вам потрібно! Її автор ділиться своїм багаторічним досвідом садівника — кожний етап перетворення саду за 30 років зафіксовано на кольорових фотографіях. Цінні рекомендації з благоустрою клумб різних типів, палисадників, терас, зимового саду, садового ставка, а також з догляду за ними допоможуть вам втілити в життя будь-яке рішення садового дизайну.

Вельш Б.

V28 Ваш идеальный сад / Бригитте Вельш ; пер. с нем. О. Поляковой. — Харьков : Книжный Клуб «Клуб Семейного Досуга» ; Белгород : ООО «Книжный клуб «Клуб семейного досуга»», 2013. — 144 с. : цв. ил.

ISBN 978-966-14-4246-6 (Украина)

ISBN 978-5-9910-2187-6 (Россия)

ISBN 978-3-8354-0825-8 (нем.)

Если у вас есть садовый участок, который вы мечтаете превратить в райский уголок, эта книга — то, что вам нужно! Ее автор делится своим многолетним опытом садовода — каждый этап преобразования сада за 30 лет зафиксирован на цветных фотографиях. Ценные рекомендации по благоустройству клумб разных типов, палисадников, террас, зимнего сада, садового пруда, а также по уходу за ними помогут вам воплотить в жизнь любое решение садового дизайна.

УДК 635.9
ББК 42.37